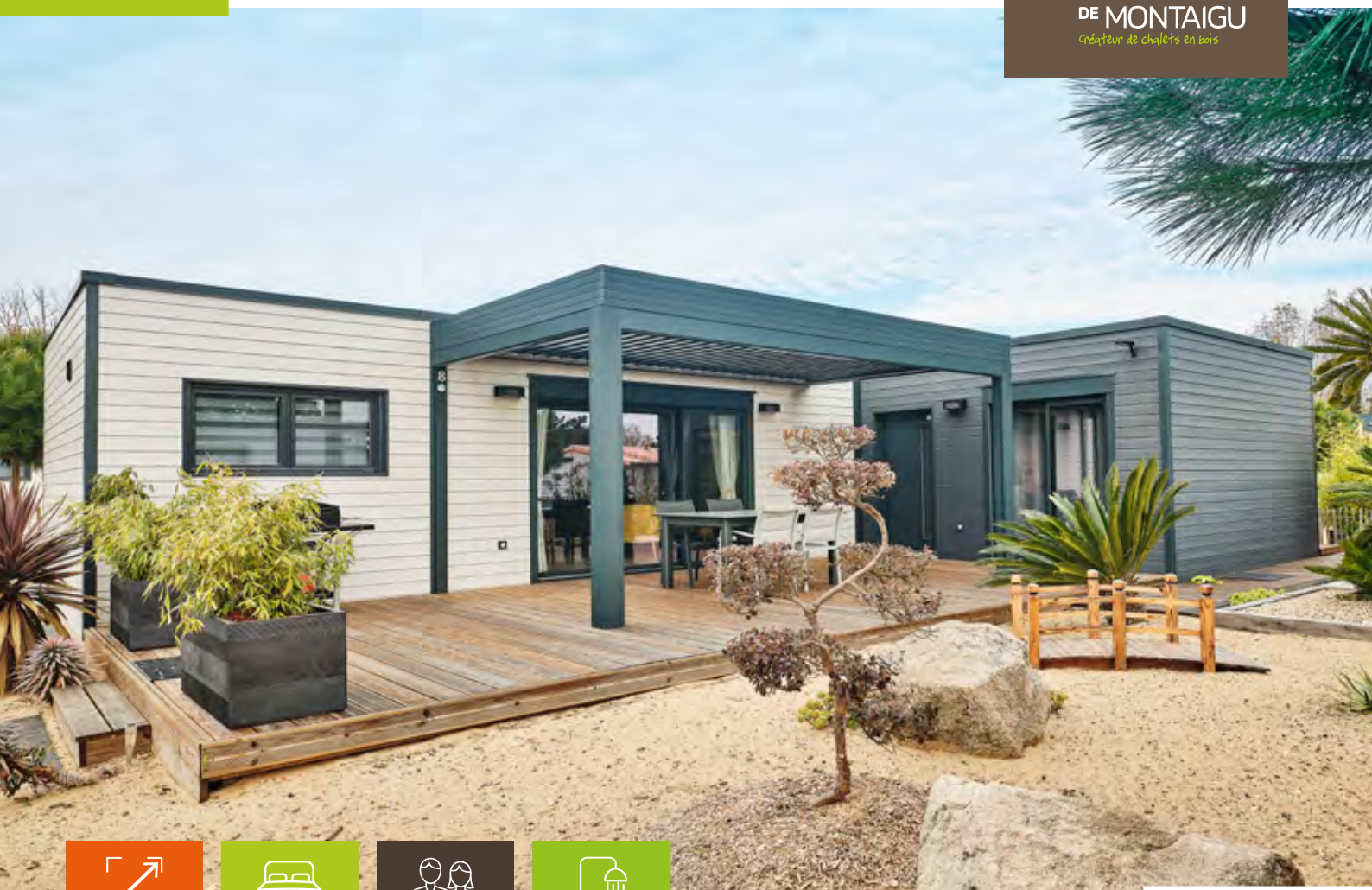


# MODÈLE **KUBIO 76.3CH** AVEC CELLIER



**LOGIS  
DE MONTAIGU**  
Créateur de chalets en bois



**76m<sup>2</sup>**

**3**  
CHAMBRES

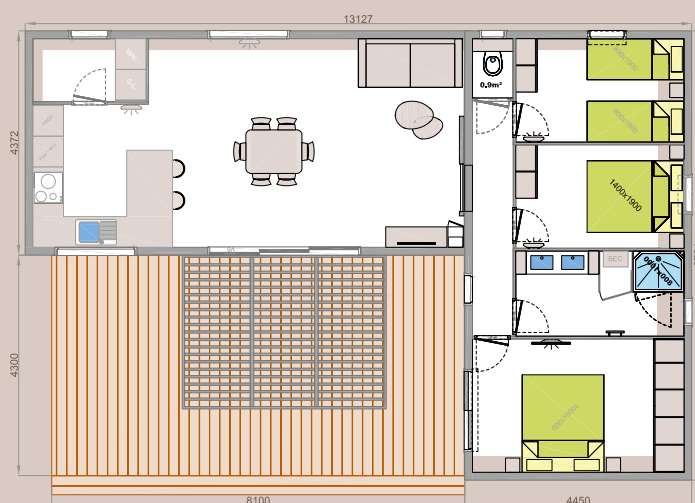
**6/8**  
PERSONNES

**1**  
SALLE D'EAU

Photo non contractuelle. Porte d'entrée en option.

Le chalet KUBIO de 76 m<sup>2</sup> est composé de deux modules disposés en « L », une configuration qui permet de créer deux espaces distincts pour un habitat facile à vivre. La partie jour, baignée de lumière grâce à la baie vitrée trois vantaux, dispose d'une pièce de vie spacieuse dans laquelle prennent place une grande cuisine, un bel espace salon ainsi qu'un cellier très pratique pour l'électroménager de type lave-linge. La partie nuit, au calme du second module, s'agence en deux ou trois chambres et possède de larges placards pour un bien-être maximum.

Gîte idéal pour la famille en parc résidentiel de loisirs, ce chalet peut accueillir des résidents confortablement quelque soit la saison.



# MODÈLE KUBIO 76.3CH 1SDE

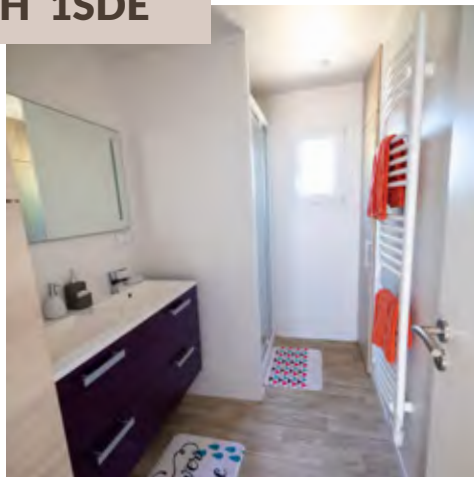


Photo non contractuelle - Fauteuils et accessoires en option.

## DESCRIPTIF INTÉRIEUR

### UNE PIÈCE DE VIE

- 1 table + 6 chaises
- 1 Canapé 2 places tissu convertible lit
- 2 fauteuils tissus
- 1 table basse
- 1 meuble TV
- 1 buffet
- 2 convecteurs 1750 W.

### UNE CUISINE ÉQUIPÉE

- Un évier un bac/égouttoir en résine
- Une plaque de cuisson gaz ou induction 3 feux sur plan de travail post formé ( finition mélaminé - coloris à déterminer)
- Meubles bas agencés de tiroirs et de portes battantes ( finition mélaminé - coloris à déterminer)
- Un réfrigérateur/congélateur 235L
- Aménagée d'un four encastrable multifonction (Whirlpool) et d'un micro-ondes
- Hotte aspirante inox.
- Aménagée d'un lave-vaisselle FULL intégrable (Whirlpool).
- Tabourets de bar (option).

### UN CELLIER

- Compris alimentation et évacuation des eaux, prise électrique pour branchement d'une machine à laver et d'un sèche-linge (appareils en option).
- Lave linge hublot (option).

### UNE CHAMBRE

- Un lit 2 places 140x190 cm
- Un placard fermé par 2 portes battantes aménagé de tablettes réglables en hauteur et d'une penderie
- 2 chevets mélaminés
- Un convecteur 500 W.

### UNE CHAMBRE

- 2 lits simples 80x190 cm - Un chevet mélaminé
- Un placard fermé par 2 portes battantes aménagé de tablettes réglables en hauteur et d'une penderie
- 2 chevets mélaminés
- Un convecteur 500 W.

### UNE CHAMBRE PARENTALE

- Un lit 2 places 160x190 cm
- Un grand placard fermé par des portes battantes aménagé de tablettes réglables en hauteur et d'une penderie
- 2 chevets mélaminés
- Un convecteur 500 W
- Un miroir.

### UN WC

Aménagé d'un WC suspendu

### UNE SALLE D'EAU

- Equipée d'une cabine de douche 100x80 cm
- 2 vasques sur meuble aménagé de 2 tiroirs, finition mélaminé (suivant coloris à déterminer)
- Étagères
- Miroir avec éclairage led
- Un sèche serviettes 350 W.
- 2 petits placards de rangement fermés par une porte toute hauteur.

### OPTIONS

- Pergolas Bioclimatique 3x4 m
- Porte coulissante en applique pour accès au module chambres
- Volets électriques
- Clastra
- Abri de jardin 3x2 m



### FINITION INTÉRIEURE :

- Murs et cloisons intérieurs blancs
- Fond du mur salon côté fenêtre : lambris massif lasuré (coloris à déterminer)
- Fond du mur des chambres (côté tête de lit) : panneaux décor (coloris à déterminer)
- Cloisons en mélaminé hydrofuge dans la salle d'eau et WC
- Plafond plat finition blanc
- Sol PVC imitation parquet
- Appareils électroménagers de marque (garantis 2 ans)
- 2 hublots d'éclairage extérieur et 1 prise électrique extérieure

### ÉPAISSEUR DE L'ISOLATION :

Toit : charpente 200mm  
Sols : plancher 120 mm  
Murs : 100 mm (épaisseur totale du mur : 160 mm)

[WWW.LOGISDEMONTAIGU.FR](http://WWW.LOGISDEMONTAIGU.FR)



✉ LOGIS DE MONTAIGU  
184 Rue Joseph Gaillard  
zone d'activité Nord et Gare  
85600 MONTAIGU

☎ 02 28 15 03 84

@ [contact@logisdemontaigu.com](mailto:contact@logisdemontaigu.com)

**Vous avez un projet d'achat ?  
Vous souhaitez des informations, un tarif ?  
Contactez notre commercial :**

M. Jean-Michel BERNARD  
06 32 03 64 10  
[commercial.logisdemontaigu@jlpconcept.com](mailto:commercial.logisdemontaigu@jlpconcept.com)

# MODÈLE **KUBIO 76.3CH 1SDE**

## DESRIPTIF TECHNIQUE

### L'ENSEMBLE POSITIONNÉ SUR :

- Châssis roulant : Uniquement pour des zones en camping
- Sur longrines (non fournies) : Obligation sur un terrain privé ou PRL

### COMPRIS DANS NOTRE PRESTATION :

- Un bardage bois peint de chez ORLO (ou équivalent), bois massif Epicéa traité classe 3, profil utilisé 2.0 (coloris à déterminer). Les finitions teintes opaques sur nos bardages sont garanties 10 ans par nos fabricants.
- Menuiseries extérieures PVC GRIS ANTHRACITE pour le côté extérieur et PVC BLANC pour le côté intérieur, double vitrage 4-16-4 à faible émissivité.
- BAIE VITRÉE 2 et 3 vantaux, finition aluminium GRIS ANTHRACITE
- Les fenêtres des chambres uniquement sont équipées d'un volet roulant manuel (les autres fenêtres sont équipées d'un rideau en tissu occultant)

### OPTIONS PROPOSÉES :

- Soubassement tout autour du chalet en partie basse Finition bois sapin naturel classe 3
- Gouttières avec descentes
- Terrasse bois PIN classe 4, aménagée d'un escalier bois
- Lave-linge frontal : Profondeur 450 mm (Marque : Whirlpool)
- Volet roulant ÉLECTRIQUE sur toutes les fenêtres et les baies coulissantes (sauf le WC et la SALLE D'EAU)
- Fourniture et pose de longrines. Remarques : Les longrines sont obligatoires pour les terrains privés constructibles et les PRL
- Ce chalet est en standard mobile sur roues pour les campings.
- GRUTAGE
- Transport et mise en place par nos soins



[WWW.LOGISDEMONTAIGU.FR](http://WWW.LOGISDEMONTAIGU.FR)



✉ **LOGIS DE MONTAIGU**  
184 Rue Joseph Gaillard  
zone d'activité Nord et Gare  
85600 MONTAIGU

☎ **02 28 15 03 84**

@ [contact@logisdemontaigu.com](mailto:contact@logisdemontaigu.com)

**Vous avez un projet d'achat ?**  
**Vous souhaitez des informations, un tarif ?**  
Contactez notre commercial :

M. Jean-Michel BERNARD  
**06 32 03 64 10**  
[commercial.logisdemontaigu@jlpconcept.com](mailto:commercial.logisdemontaigu@jlpconcept.com)